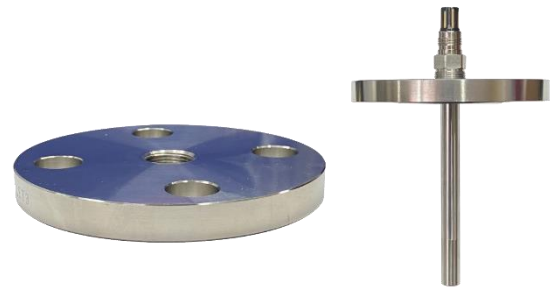


JIS10K フランジ-PG13.5

JIS 10K Flange-PG13.5

P/N: 25A = FRX-001-25A

50A = FRX-001-50A



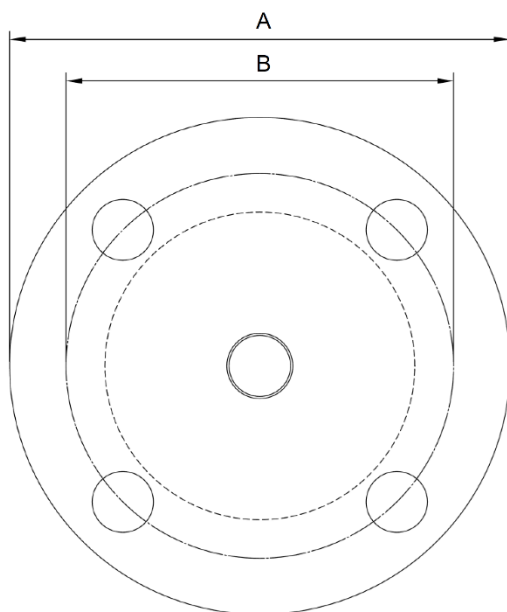
PG13.5 の接続規格を持つセンサー用の JIS10K フランジです。

取り付けるセンサーPG ネジ部にはシールテープを巻かずにそのまま取り付けてください。

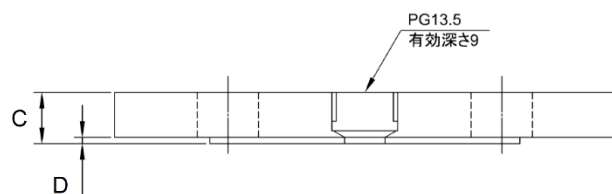
他の材質、サイズをご希望の際はお問い合わせください。

仕様	
適合センサー	シャフト径 12mm、接続規格 PG13.5
プロセス接続規格	JIS10K
材質	SUS304
使用温度範囲	-10~140°C
プロセス圧力	最大 1.4MPa

寸法



呼び径	A 寸法	B 寸法	C 寸法	D 寸法	ボルト呼び	穴数
25A	φ 125	φ 90	14	1	M16	4
50A	φ 155	φ 120	16	2	M16	4



製品仕様は改良のため予告なく変更される場合があります。ご検討の際はお問い合わせください。 2023年12月 作成