



Click ID

クリック アイディー

ハミルトン アークセンサー専用
センサーID 確認・設定ソフトウェア

取扱説明書

Ver.1.0.0

2020 年 1 月 23 日 作成

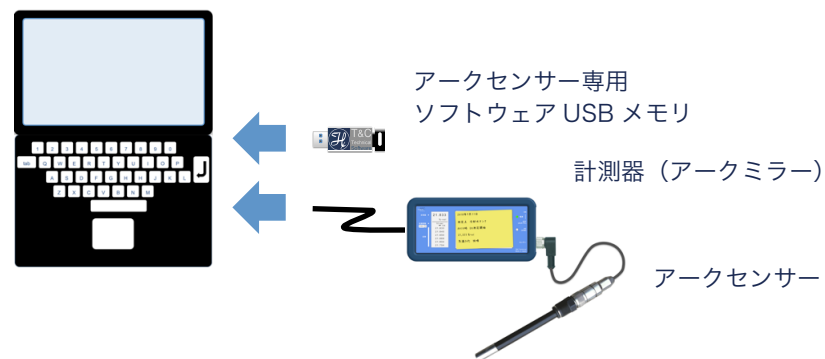


動作環境

CPU	Pentium 1GHz 以上
メモリ	512MB 以上
ストレージ	空き容量 2GB 以上
インターフェース	USB ポート 2 口
対応 OS	Windows XP SP3 / Vista SP1 / 7 / 8 / 10
実行環境	.NET Framework 4.0

セットアップ

パソコンに USB メモリと計測器・アークセンサーを接続します。



計測器を初めてパソコンに接続する場合はドライバーのインストールが必要です。インストール方法は計測器の取扱説明書をご確認ください。

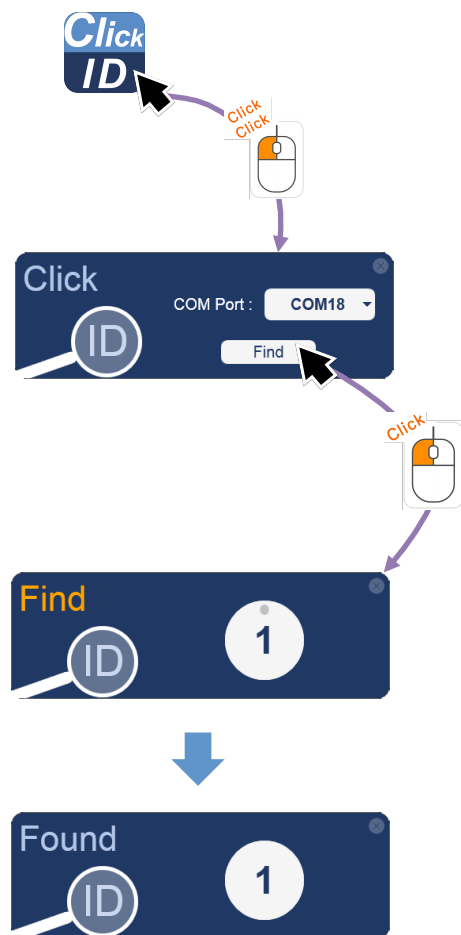
ソフトウェアの使用について

本ソフトウェアはインストール・アンインストールの作業はありません。

なお、本ソフトウェアはアークセンサー専用ソフトウェア USB メモリ内にある場合に限り起動できるように保護されています。ソフトウェアをパソコン本体あるいは他の外部ストレージに移動しても起動することはできません。

センサーID の確認

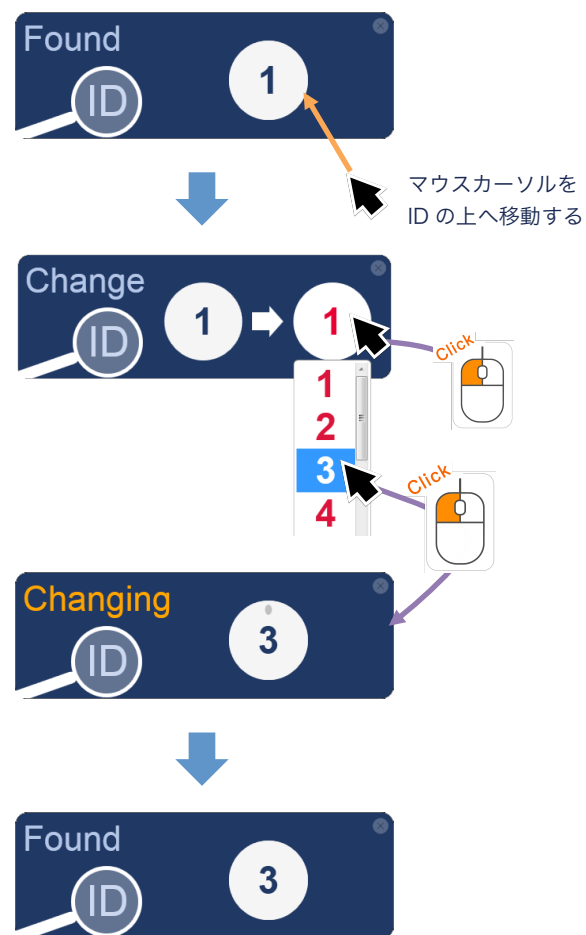
COM ポートを選択して Find ボタンをクリックするとセンサーを検索して結果を表示します。



センサーID の書き換え

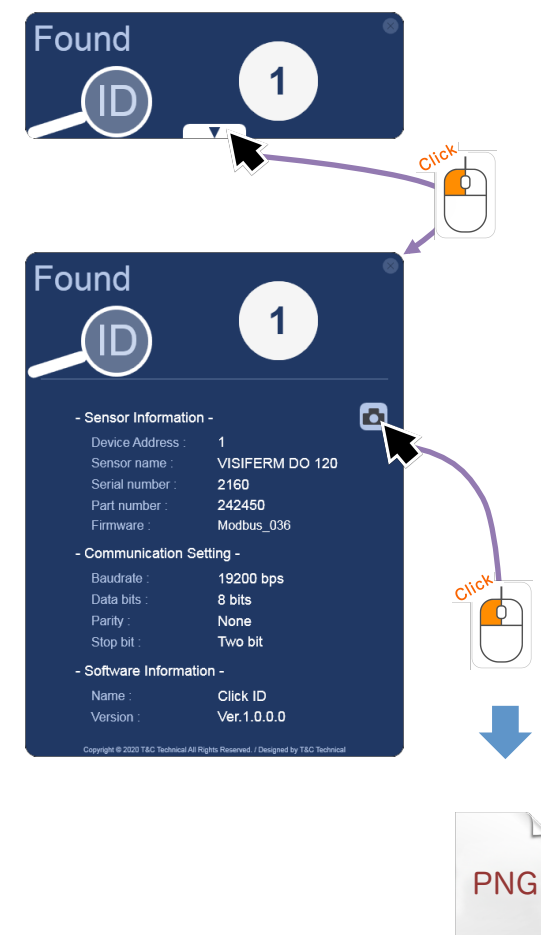
変更ボックスで新しい ID を選択するとセンサーID を書き換えます。

(設定可能範囲は 1～32)



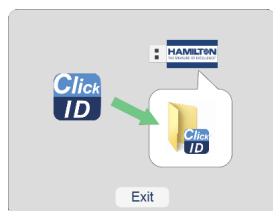
レポート出力

カメラボタンを押すとセンサー情報をファイルに出力します。



トラブルシューティング

・ソフトウェア起動時に以下の画面が表示される



原因：ソフトウェアを専用 USB メモリ以外の場所から起動している可能性があります。

対応：ソフトウェアを専用 USB メモリ内に移動して起動してください。

・COM ポートが見つからない

原因：計測器がパソコンに接続されていない可能性があります。

対応：計測器とパソコンを正しく接続し、計測器の電源を入れてください。

原因：ドライバーがインストールされていない可能性があります。

対応：Windows のデバイスマネージャーを開き、ポート（COM と LPT）欄に COM ポートが正しく認識されているか確認してください。
デバイスマネージャー上で警告マークが表示されている場合はドライバーをインストールしてください。

・センサーが見つからない

原因：計測器に電源が入っていない可能性があります。

対応：計測器に電源を入れてください。

原因：アークセンサーが計測器に接続されていない可能性があります。

対応：アークセンサーと計測器を正しく接続してください。

原因：間違った COM ポートを選択している可能性があります。

対応：ソフトウェアを再起動し、計測器の COM ポートを選択してください。
計測器の COM ポート番号がわからない場合は Windows のデバイスマネージャーを開いて確認してください。

< デバイスマネージャーの表示方法 >

- 1、画面左下にある検索ボタンをクリックします。（または Windows ボタン）
- 2、検索ボックスに「devmgmt.msc」と入力します。
- 3、検索結果をクリックするとデバイスマネージャーが表示されます。

COM ポートは「ポート（COM と LPT）」欄で確認できます。

*Windows のバージョンによっては表示方法が異なりますので、上記の方法で表示できない場合はお使いのバージョンにあった方法を使用してください。

製品に関するお問い合わせ先

株式会社ティ・アンド・シー・テクニカル 商品開発課

Mail : toiawase@tactec.co.jp

Tel : 0297-83-0721