

# 通信アダプタ導入手順書

モデル名 : *USB-Nano485*



通信アダプタをはじめてご使用になるときは必ずドライバーのインストールが必要となります。

インストールがお済みでない方は本書の手順に従って通信アダプタの導入を行ってください。

本書では Windows 7 を例に説明していますが、基本的な流れは Windows XP および Windows 8<sup>1</sup>も同様です。

T&C Technical  
株式会社ティ・アンド・シー・テクニカル  
<http://www.tactec.co.jp/>

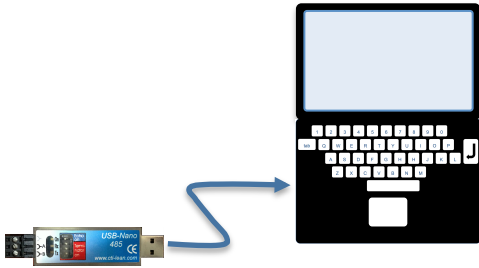


---

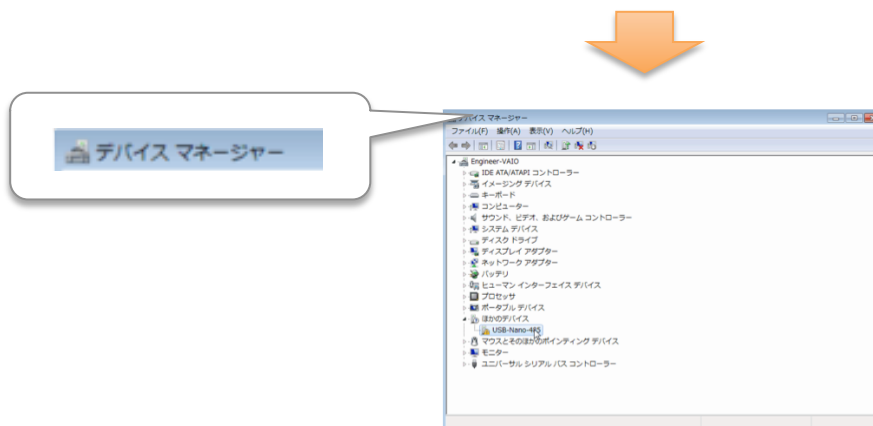
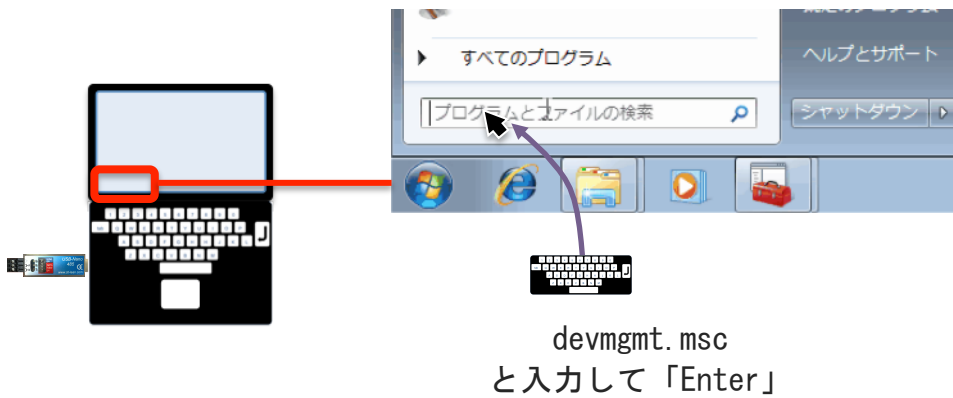
<sup>1</sup> Windows 8 の場合、パソコンの設定によっては手順通りに進まないこともあります。その場合は別途「Windows 8 でご使用になる場合の注意」を参照ください。

## 1. 通信アダプタの準備

インストールは差した USB ポートに対して行われますので、通信アダプタは使用する USB ポートに差してください。

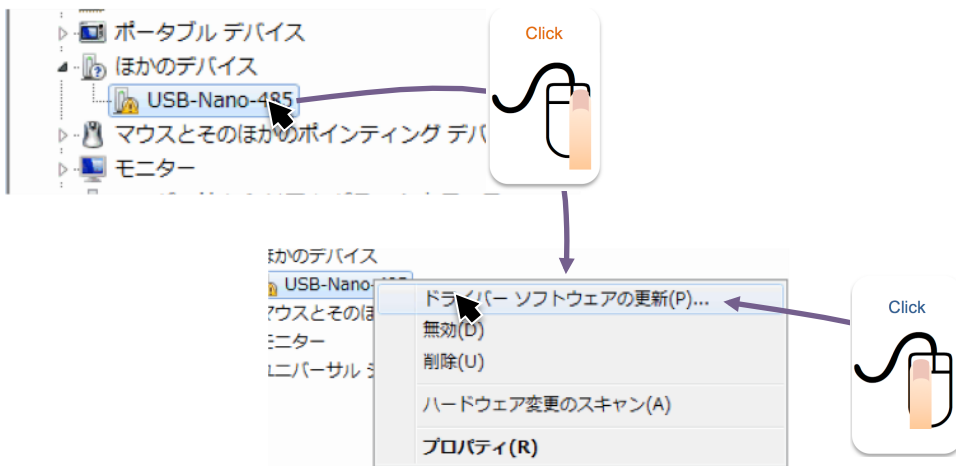


## 2. デバイスマネージャーの表示



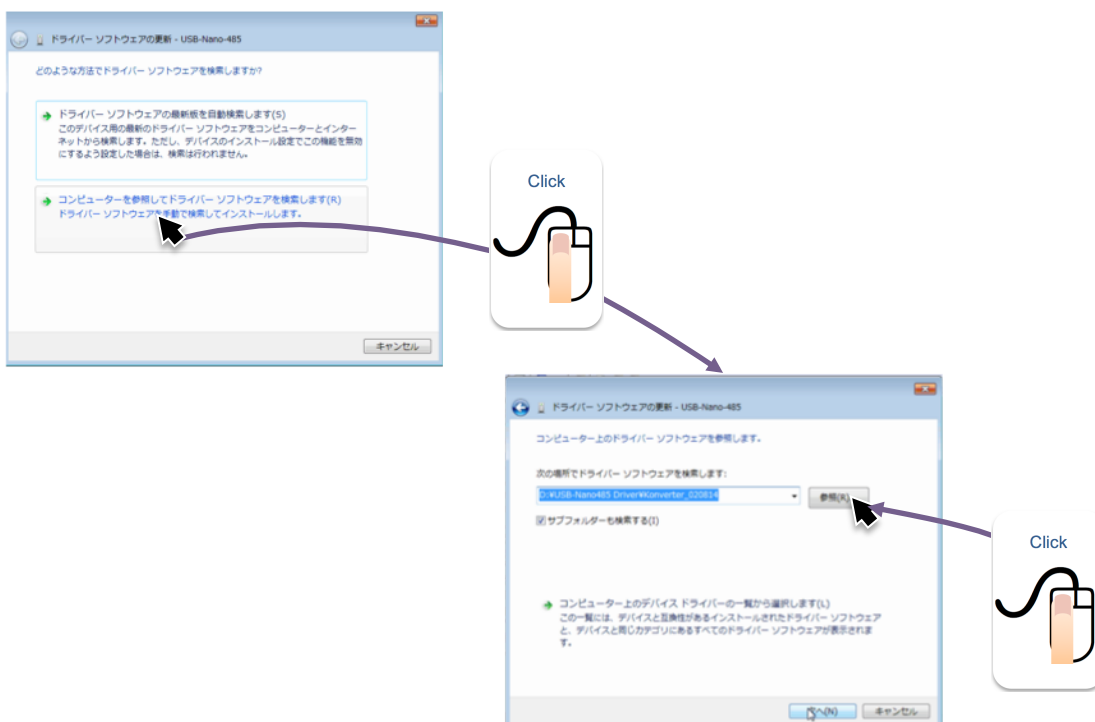
### 3. インストール作業

リストにある「USB-Nano-485」を右クリック



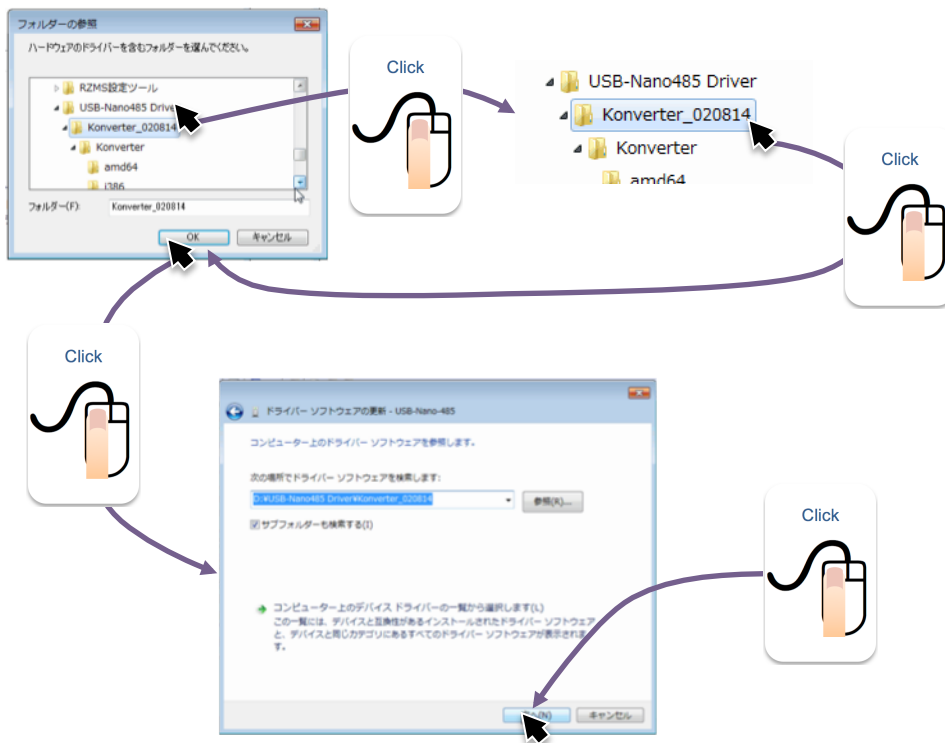
ドライバーは自動検索できませんので、

「コンピューターを参照してドライバーソフトウェアを検索します」を選択します

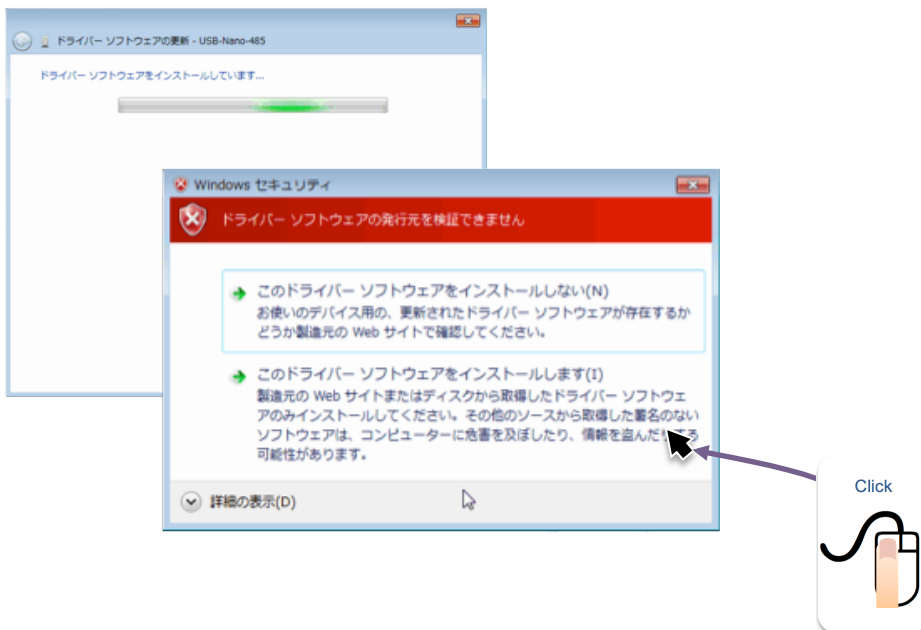


ドライバーの場所は弊社で提供している

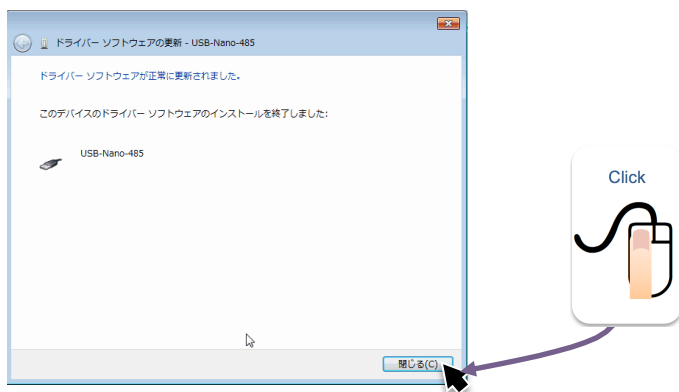
「USB-Nano485 Driver」 > 「Konverter\_020814」 を指定します



インストール中、警告メッセージが表示される場合があります  
その場合は「インストールします」を選択します

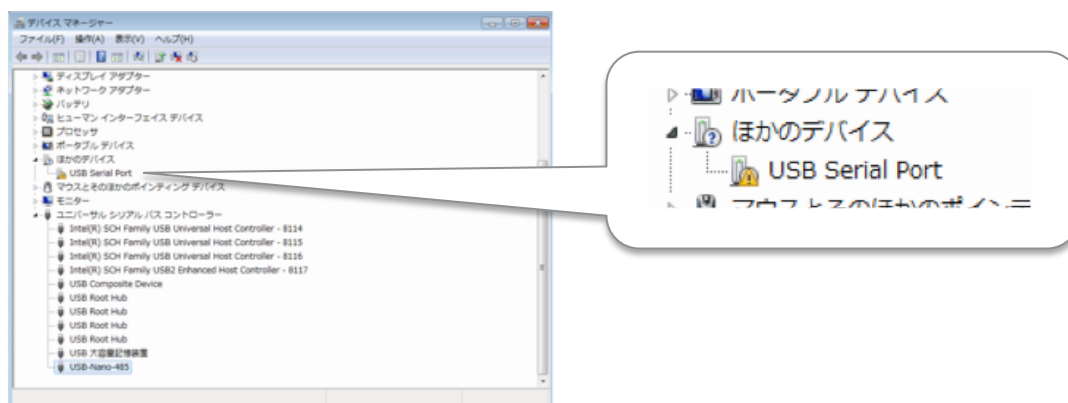


インストールが完了したら「閉じる」ボタンを押します

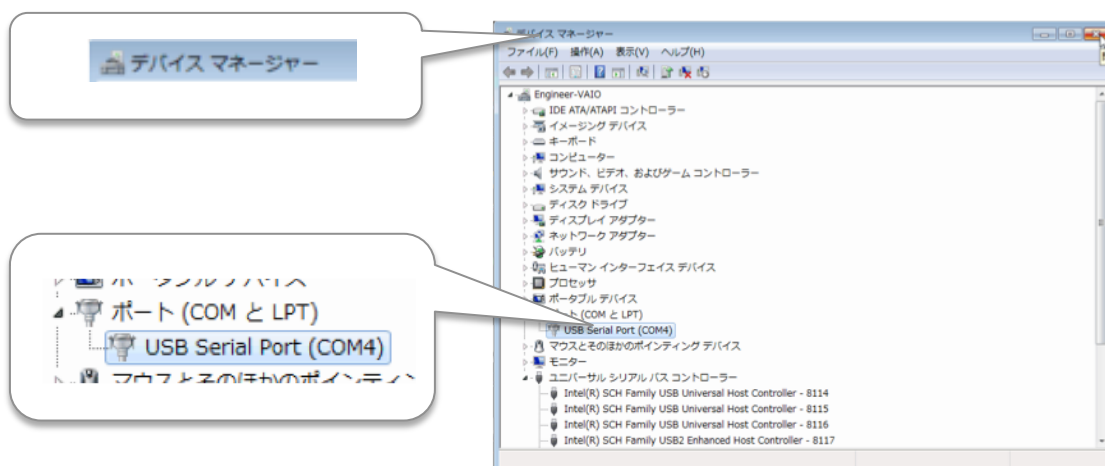


インストールは 2 回行う必要があります。

デバイスマネージャーで「USB Serial Port」を選択して同様の手順でインストールを行います。



2回のインストール完了後、デバイスマネージャーにCOMポートが追加されたら完了です。  
\* COM 番号はパソコンの環境により異なります。



以上で導入作業は完了です。

おつかれさまでした。